

Hinowa

RAUPENHEBEBÜHNE
Höhe 23 m

TRACKED AERIAL
PLATFORMS
23 meters height



**OPTIMALE
seitliche Reichweite
MASSIVE
outreach**

Neue Fernbedienung "IIS Serie": Maschine einfach per Tastendruck abstützen, Hubteil über einen Joystick bewegen und Stützfüße mit einer anderen Taste wieder einfahren. Alles komplett automatisch. Ein praktisches Display liefert für den Benutzer wichtige Informationen.

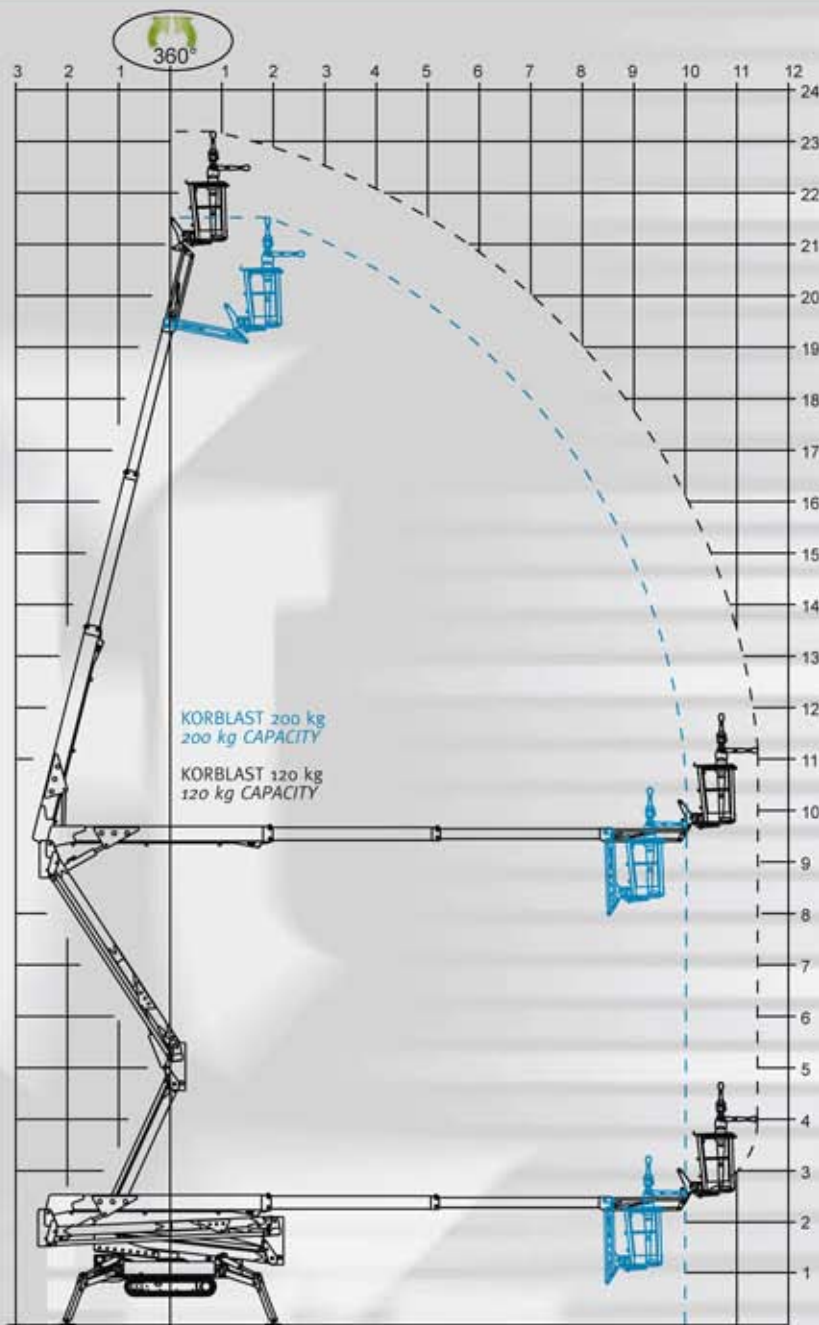
New wired remote control "IIS series": just press one button to stabilize the machine, move one joystick to activate the aerial part and press another button to destabilize the machine. All this can be done automatically; a convenient display gives useful information to the user.



Serienmäßige
Abstütz-
und Einfahrautomatik
per Tastendruck
*Self stabilization and
destabilization
equipped as standard
controlled by
one push button*



LIGHTLIFT 23.12



- | | | | | |
|---|--|---|--|------------------------------------|
| | | TRAGLAST 200 kg
CAPACITY 200 kg | | TRAGLAST 120 kg
CAPACITY 120 kg |
| MAX. ARBEITSHÖHE
MAX. WORKING HEIGHT | | 21,78 m | | 23,2 m |
| MAX. SEITLICHE ARBEITSREICHWEITE
MAX. HORIZONTAL WORKING OUTREACH | | 10,02 m | | 11,4 m |
| TRANSPORTLÄNGE
TRANSPORT LENGTH | | 6,00 m | | |
| TRANSPORTHÖHE
TRANSPORT HEIGHT | | 1,99 m | | |
| ABMESSUNGEN STANDARDKORB
STANDARD BASKET DIMENSIONS | | 1300x600xh.1100 mm | | |
| KORB DREHUNG
BASKET ROTATION | | 124°(+/-62°) | | |
| MAX. STEIGVERMÖGEN
MAX SLOPE ALLOWED IN TRAVEL MODE | | 15°/27% | | |
| GESAMTGEWICHT DER MASCHINE
TOTAL WEIGHT | | 2990 kg-6591,82 lb (Honda)
3100 kg-6834,33 lb (diesel Perkins) | | |
| VERBRENNUNGSMOTOR VERFÜGBAR
THERMIC ENGINE AVAILABLE | | Honda iGX440-15CV-3600rpm
Perkins 402.05-14CV 3600rpm | | |
| ELEKTROMOTOR
ELECTRIC MOTOR | | 2,2kw-240V-50Hz-1500rpm
2,2kw-230V-50Hz-1500rpm
2,2kw-110V-50Hz-1500rpm | | |
| MAX. FAHRGESCHWINDIGKEIT
MAX. TRAVEL SPEED | | 1,0-1,7 km/h | | |
| BREITE BEI GESCHLOSSENER MASCHINE
WIDTH OF THE MACHINE CLOSED | | 990/1290 mm | | |
| FLÄCHENDRUCK BEI FORTBEWEGUNG
MAX GROUND PRESSURE ON TRACKS | | 3000 daN - 0,48 daN/cm ² | | |
| FLÄCHENDRUCK IN ARBEITSPOSITION
MAX GROUND PRESSURE ON STABILIZER | | 2100 daN - 3 daN/cm ² | | |
| SERIENMÄSSIGE ABSTÜTZ- UND EINFAHRAUTOMATIK "IIIS"
AUTOMATIC STABILIZING SYSTEM "IIIS" STD. | | IIIS-SYSTEM | | |
| KABELFERNBEDIENUNG
REMOTE CONTROL | | IIIS-SYSTEM | | |
| ABSTÜTZMASSE DIMENSIONS WITH OUTRIGGERS OPEN | | 3983 x 3976mm | | |
| GPRS-GPS MODEM SERIENMÄSSIG
GPRS-GPS MODEM STD. | | GPRS-GPS | | |
| R.A.H.M. SYSTEM ZUR FERNASSISTENZ SERIENMÄSSIG
R.A.H.M. REMOTE ASSISTANCE ON HINOWA MACHINES | | IIIS-SYSTEM | | |

200°(+/-20° / +/-180°)

40°(+/-20°)

360°(+/-180°)



SPEZIALVERSION MIT VARIABLER ABSTÜTZUNG "VA"
SPECIAL VERSION VARIABLE STABILIZATION AREA "VA"

LITHIUM

ELEKTROMOTOR MIT LITHIUMBATTERIEN
ELECTRIC ENGINE LITHIUM BATTERY PACK
OPTIONAL OPTIONAL 90Ah / 70V

Hinowa erforscht und entwickelt kontinuierlich neue Produkte und behält sich daher das Recht vor, Änderungen ohne Vorankündigung vorzunehmen. Es handelt sich bei allen Angaben um ungefähre Angaben. Einige Optionen oder länderpezifische Auflagen können ein größeres Gewicht zur Folge haben. Die Angaben können variieren, um den nationalen Normen zu entsprechen oder bei Hinzufügen von optionalem Zubehör.

Hinowa is continually researching and developing products and reserves the right to make modifications without prior notice. All data in this document is indicative. Certain options or country standards will increase weight. Specifications may change to meet country standards or with the addition of optional equipment.



CE IPAF

RINA

SAFETY LIFT GmbH

Hohenlimburger Str. 118 • 58093 Hagen
Tel.(02334) 441 200 • Fax.(02334) 441 326

Hinowa

HINOWA SPA • www.hinowa.com
Via Fontana • 37054 NOGARA • Verona • Italy
Tel. +39 0442 539100 • Fax +39 0442 539075
hinowa@hinowa.it
marketing: info@hinowa.com

SIMONCELLI PP 3 DLU037260311

